



Een continue leerproces

De huidige economische uitdagingen verlangen van bedrijven dat zij alles uit hun investeringen, producten én mensen halen. Meer doen met minder. Zo is het ook van groot belang, dat u bijvoorbeeld alle functionaliteiten van SolidWorks benut en uw productiviteit maximaliseert. Design Solutions is in de Benelux exclusief leverancier van SolidProfessor, een kennis- en trainingsdatabase die gebruikers van SolidWorks in staat stelt hun vaardigheden uit te breiden en daarmee de kwaliteit van ontwerpen te verbeteren en de ontwerptijden te verkorten.

De lege blik

Medewerkers, die met een lege blik, roerloos naar het scherm staren als zij worden geconfronteerd met een ontwerpprobleem. Een herkenbaar beeld? Meestal

en bent u niet afhankelijk van anderen. U kunt de verschillende trainingsvideo's oproepen op uw eigen desktop, wanneer u dat wilt en zo vaak als u dat wilt. De korte trainingsvideo's van maximaal 5 mi-

ningen, matrijzen en basis surfacing-tools. SolidProfessor Professional is iets uitgebreider met 589 video's, die in totaal meer dan 25 uur beslaan en extra onderwerpen aansnijden zoals Workgroup PDM, PhotoWorks, PhotoView 360, uitgebreide surfacing-tools en een voorbereiding op de CSWP certificering.

Het meest uitgebreide Premium pakket van SolidProfessor omvat in totaal 825 video's en bijna 37 uur aan trainingsvideo's. De onderwerpen, die aan dit pakket worden toegevoegd zijn bijvoorbeeld routing, simulatie en validatie en DimXpert.

De inhoud van deze modules wordt continue up to date gehouden. Sinds afgelopen december zijn de trainingen al volledig geüpdate met de functionaliteiten van SolidWorks release van 2010.

Vraagbaak

Naast dit lesmateriaal biedt de aankoop van één van de pakketten van SolidProfessor u ook toegang tot vele andere waardevolle toepassingen, zoals ASK SolidProfessor. Dit is een online vraagbaak, waarop u - na registratie - als gebruiker kunt inloggen om uw eventueel onbeantwoorde vragen te stellen. Behalve antwoord te krijgen op uw eigen vragen kunt u ook een database van eerder gestelde vragen en antwoorden raadplegen.

Vaardigheidstest

Ook op het gebied van personeelselectie kan SolidProfessor een rol spelen. Gebruikers van het pakket hebben de mogelijkheid

om medewerkers of kandidaten een online vaardigheidstest te laten maken. De resultaten van deze vaardigheidstest zijn volledig vertrouwelijk en geven een volledig inzicht in de vaardigheden van deze kandidaat op verschillende vlakken en hoe lang het duurde om bepaalde opdrachten uit te voeren. De test genereert vervolgens eveneens het optimale vervolg opleidingstraject voor de gebruiker om de niveaus van de vaardigheden te verhogen.

Exclusiviteit

Binnen de Benelux is Design Solutions exclusief leverancier van SolidProfessor. Niet onlogisch, want Design Solutions richt zich al jaren op het optimaliseren van de productiviteit van bedrijven op het gebied van 3D productontwerp. Wij doen dit op basis van een totaaloplossing van diensten zoals technische ondersteuning, consultancy en trainingen die zijn gevormd rond de software van SolidWorks. SolidProfessor is een perfecte aanvulling op dit pakket.

Testritje

Wilt u meer informatie over SolidProfessor, dan kunt u een kijkje nemen op onze website: www.designsolutions.nl/trainingen/e-learning. Hier vindt u onder andere een gedetailleerde beschrijving van de verschillende functionaliteiten, die door SolidProfessor worden behandeld. Ook kunt u via de website een testritje maken door middel van een gratis proefregistratie van 30 minuten.



De 825 trainingsvideo's van SolidProfessor kunnen binnen SolidWorks worden opgeroepen en bekeken

zijn er dan maar een paar, tijdrovende manieren voorhanden om een oplossing te vinden voor een dergelijk probleem, zoals zoeken op Internet via Google of Youtube.

Soms proberen collega's er samen uit te komen en staan zij eindeloos gebogen

over een scherm over elkaars schouder mee te kijken en modderen op die manier maar door. Iedereen die werkt met software en computers herkent deze tafereel wel. Taferelen, die de productiviteit van medewerkers sterk verlagen en dus veel geld kosten. SolidProfessor kan hier een oplossing zijn.

E-learning

Goed en efficiënt gebruikmaken van SolidWorks begint natuurlijk met goede training. Design Solutions heeft hiervoor een uitgebreid pakket aan trainingen met uiteenlopende onderwerpen beschikbaar. In deze editie van de DS Update vindt u hierover nog veel meer informatie. Maar leren is een continue proces en niet eenmalig. Met SolidProfessor heeft u altijd toegang tot trainingsmateriaal om uw vaardigheden te maximaliseren. Uit een recent onderzoek bleek, dat 87% van ervaren SolidWorks gebruikers die met SolidProfessor werken, nieuwe functionaliteiten en toepassingen ontdekken die zij voorheen niet kenden.

E-learning is duidelijk anders dan het volgen van een klassikale training. Zo kunt u altijd volgens uw eigen tempo werken

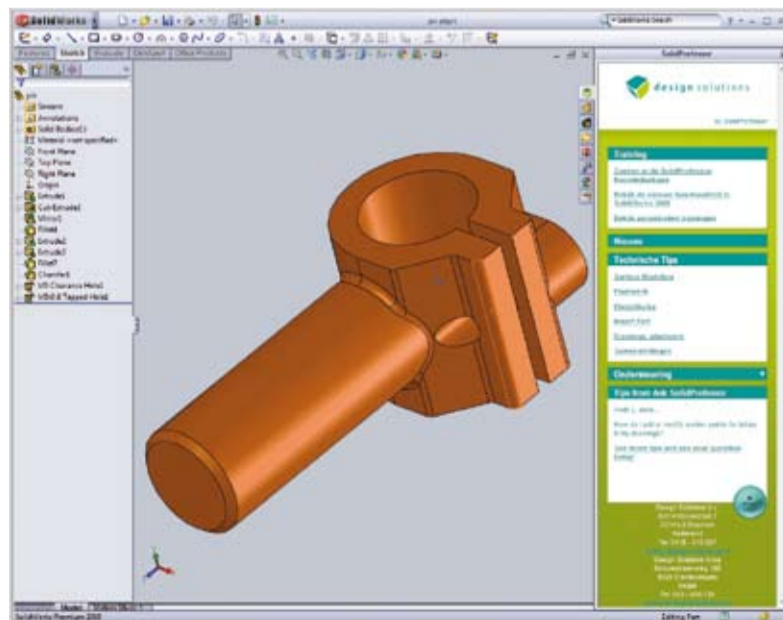
nutten van SolidProfessor zijn gebaseerd op de functionaliteiten van SolidWorks en zijn erop gericht om u als gebruiker deze functionaliteiten niet alleen te le-

"Ik ben op dit moment me aan het verdiepen in de SolidProfessor. Wat een super pakket is dit zeg! Je kunt er veel uit halen en het helpt je al een stuk op weg als je tegen vragen aanloopt. Werkelijk geweldig." Lennard van Driel, 3L Solutions www.3lsolutions.nl

gebruiken maar ook daadwerkelijk te laten begrijpen. Een ander voordeel van dit digitaal trainingsmateriaal is, dat het continue wordt geüpdate. De kennis van de gebruiker is daarmee gebaseerd op de laatste versies en functionaliteiten. SolidProfessor vormt hiermee geen vervanging maar een perfecte aanvulling op de klassikale trainingen.

Perfekte aansluiting op SolidWorks

SolidProfessor biedt u toegang tot een zeer uitgebreide database van trainingsmaterialen. In totaal bestaat de database uit 825 individuele trainingsvideo's, die samen een totaal van 2211 minuten ofwel bijna 37 uur aan waardevol lesmateriaal vormen. Afhankelijk van het door u gebruikte SolidWorks pakket kunt u een keuze maken uit een drietal SolidProfessor pakketten, die hierop direct aansluiten. SolidProfessor Standaard met 411 video's en bijna 19 uur aan content geeft inzicht in onder andere de omzetting van ontwerpen in AutoCAD naar SolidWorks, de basisvaardigheden in 3D modelleren van onderdelen en samenstellingen, bestandenmanagement, plaatwerk, lasomge-



De SolidProfessor LMS (Learning Management System) is altijd beschikbaar op uw eigen desktop binnen de SolidWorks werkbalk

In deze editie

- 1 • SolidProfessor
- 2 • Klant aan het woord: KCI
 - Support Portal
- 3 • Ridderkoppeling
 - Wist u dat?
 - DriveWorks
- 4 • Colofon
 - Tips & Tricks
 - 3DVia Composer

Voorwoord

Een nieuw jaar

2010 Een nieuw jaar, dus een uitgelezen moment voor bezinning en om de geijkte paden weer eens onder de loep te nemen. Ook wat betreft het ontwerpen van uw producten. Deze editie van de DS Update is niet alleen in een nieuw jasje gestoken, het kan u ook inspireren om uw dagelijkse manier van werken eens anders te bekijken.

Bijvoorbeeld trainingen. Normaal iets wat af en toe gebeurt in de vorm van klassikale trainingen. Maar heeft u wel eens gedacht aan E-learning? In deze editie leest u over SolidProfessor, de oplossing voor een continue leerproces. Een ander voorbeeld is een innovatief bedrijf als KCI. Sinds zij het ontwerpproces eens opnieuw hebben bekeken en hebben gekozen voor SolidWorks als hun oplossing voor 3D ontwerp, weten zij veel tijd te besparen bij het maken van ontwerpaanpassingen.

Een andere belangrijke innovatie is de door ons zusterbedrijf Prodima ontwikkelde koppeling tussen het ERP systeem Ridder R8 en SolidWorks. Deze koppeling stelt onze klanten in staat om ook deze informatie direct aan het 3D model toe te voegen maar ook andersom: deze data is direct beschikbaar in Ridder.

Design Solutions wenst u een voorspoedig 2010, met een vernieuwde blik. Misschien kan deze DS Update dienen ter inspiratie.

Met vriendelijke groet,
Arnaud Kooij

KCI halveert iteratiecyclus met SolidWorks

Engineeringbureau KCI in Schiedam, actief in het ontwerp van onder meer olie- en gaswinninginstallaties, wist het afgelopen jaar haar ontwikkeltijd van nieuwe ontwerpen met ongeveer 50% te verkorten. De sleutel daartoe was SolidWorks Premium, geleverd door Design Solutions. Vooral de diepgaande koppeling van 3D-ontwerpen met 2D-tekeningen levert de engineers van KCI veel tijdsbesparing op tijdens ontwerp-updates.

Dieter Korndörffer, technisch manager bij KCI. "KCI is een engineeringbureau, opgericht in 1987. Vooral actief met complexe constructies voor de olie- en gasindustrie. De laatste jaren ontwerpen we ook civiele constructies. Op dit moment werken er bij ons 100 engineers in verschillende disciplines, variërend van structural, mechanical, process, piping, E&I, controls tot en met hydrodynamica en pipelines. Ontwerpssoftware is heel belangrijk voor ons. Het is ons gereedschap en één van de grootste en belangrijkste investeringen."



Een ontwerp van KCI: de deck layout van het schip de NO102. Deze kabellegger heeft een van de grootste spoelen ter wereld aan boord. Met behulp van SolidWorks is onder meer de juiste positie van de hoofdcomponenten op het dek bepaald.

Uitdaging

Waarom was KCI op zoek naar nieuwe ontwerpsoftware? "We liepen tegen de grenzen aan van onze oude software; we gebruikten toen nog eveneens 3D, echter de software had geen directe relatie tussen onze 3D-modellen en de 2D-tekeningen. Daardoor kostten modificaties tijdens de ontwerpslagen veel extra tijd. De link tussen 3D en 2D was de oplossing. Een ander punt was de kwaliteit. Een 3D-ontwerp biedt sowieso meer inzicht. Het 3D-model

geeft aan, wat de consequenties zijn van modificaties voor de rest. Dat komt de kwaliteit van het ontwerp natuurlijk ten goede."

Oplossing

Hoe hebben jullie het zoekproces naar het nieuwe pakket georganiseerd? "We hebben een jaar lang besteed om de juiste keuze te maken. We zijn gestart met een eerste vergelijking van zes verschillende pakketten. Onze criteria waren de volgende:

1. Ruimtelijke structuren moeten goed binnen de capaciteiten van de software passen.
2. Het pakket moet efficiënt zijn.
3. Het pakket moet gebruiksvriendelijk zijn.
4. Er moet een goede link van 3D-ontwerpen naar 2D-tekeningen zijn: correcte updates van stuklijsten en handhaving van welding offset na aanpassingen.
5. Het pakket moet goed communiceren met andere pakketten: het inlezen van tekeningen van subcontractors die met andere software werken."

Winnaar

Na de evaluatie heeft KCI een maand lang twee pakketten simultaan getest in een praktijkproef: SolidWorks en Solid Edge. "Uit deze proef bleek dat SolidWorks het beste past bij een bedrijf als KCI. Doorslaggevend voor die uitslag waren:

1. De welding- en de schetsomgeving bij SolidWorks.
2. De functionaliteit van de koppeling tussen 3D-ontwerpen en 2D-tekeningen bij SolidWorks is onovertroffen: niet alleen

tekeningen maar ook stuklijsten en andere documenten worden tot op het laatste detail aangepast na een modificatie van het 3D model."

Resultaat

KCI werkt nu een kleine twee jaar met SolidWorks. Welke resultaten heeft dat voor KCI opgeleverd? Resultaten:

1. KCI kan nu een nog bredere markt bedienen. "We zijn in de breedte gegroeid; buiten de olie- en gasmarkt zijn we nu ook actief in de markt van complexe civil structures".
2. SolidWorks heeft geleid tot enorme verbeteringen in de iteratieslagen: in de

3D-model van het wiel van Berlijn, 'The Great Berlin Wheel'. Bij dit project werd de diameter van het reuzenrad vanuit het 3D-model met 10 meter veranderd. De complete omzetting naar 2D werd in 50% van de gebruikelijk tijd uitgevoerd.

zelfde tijd realiseren we twee keer zoveel aanpassingen als voorheen. Bij het ontwerp van 'The Great Berlin Wheel' hebben we de complete tekentijd in één week tijd aangepast; vroeger duurde dat minstens twee keer zo lang."

Meer info
www.kcibv.nl
www.designsolutions.nl

Hoe gaat het nu verder tussen KCI en Design Solutions? KCI heeft nog steeds intensief contact met Design Solutions, met name over ontwikkelingen bij SolidWorks. Zij zien graag wat de ontwikkelingen zijn en willen weten hoe we het nog beter kunnen doen. SolidWorks hecht veel waarde aan de input van gebruikers. Elk jaar vinden er 250 tot 300 aanpassingen plaats in SolidWorks. Van deze aanpassingen is 90% rechtstreeks gebaseerd op feedback vanuit gebruikers. De respons vanuit de markt speelt dus een grote rol in het aanbrengen van verbeteringen van hun software.



De actuele status van uw support-calls zijn altijd inzichtelijk via de Support Portal

kunt u via deze pagina ook de Refcards downloaden. Een door Design Solutions ontwikkeld Nederlandstalig naslagwerk, dat een snel overzicht geeft van de functies in SolidWorks met alle mogelijkheden en opties.

Wachtwoord

Om toegang te kunnen krijgen tot de Support Portal moet u beschikken over een wachtwoord en een gebruikersnaam.

Deze worden maandelijks verstrekt aan de nieuwe klanten met een geldig onderhoudscontract. Beschikt u nog niet over een gebruikersnaam en een wachtwoord maar heeft u wel een geldig onderhoudscontract, dan kunt u een gebruikersnaam aanvragen door een email te sturen aan marketing@designsolutions.nl. Na ontvangst van de gebruikersnaam kunt u deze direct gebruiken op de website www.designsolutions.nl/login. Deze gebruikersnaam is persoonsgebonden en geeft toegang tot de persoonlijke support-calls.

Benelux

Op dit moment is de Support Portal alleen nog beschikbaar voor de Nederlandse klanten van Design Solutions maar er wordt hard gewerkt aan de Belgische en Luxemburgse Portals. Wij houden u op de hoogte van de ontwikkelingen en hopen deze portals in de loop van het voorjaar te kunnen lanceren. ■

Logistiek integratie met Ridder R8

De productontwikkeling eindigt natuurlijk niet bij het voltooiën van een SolidWorks model of samenstelling. Uiteindelijk dienen de producten te worden geproduceerd. Bij de productie komen zaken kijken als materiaal bestellen, bewerken, monteren, kostprijs, etc. Al deze gegevens worden veelal bijgehouden in een Enterprise Resource Planning systeem (ERP systeem), al dan niet gekoppeld aan of geïntegreerd met een boekhoudkundig programma.

De communicatie tussen deze twee processen in de bedrijfsvoering kan worden bevorderd door een koppeling te leggen tussen het ERP systeem en SolidWorks. Een koppeling betekent in feite, dat u in staat wordt gesteld om logistieke informatie uit uw ERP systeem op te vragen en "vast te maken" aan uw 3D modellen. Op deze manier groeit uw product niet alleen in 3DCAD tot een werkbaar model maar wordt aan de logistieke kant tegelijkertijd een stuklijst opgebouwd. Dit geeft inzicht in de opbouw en het daadwerkelijk productieproces voordat het product klaar is in SolidWorks. Bij vrijgave van (een gedeelte) van het product wordt de stuklijst overgedragen aan het ERP systeem.

Artikeldatabase voor iedere Engineer

Aan de hand van de door Promida ontwikkelde Ridder R8 ERP koppeling wordt uitgeleefd hoe een dergelijke integratie eruit kan zien. Allereerst is de applicatie volledig geïntegreerd in de SolidWorks omgeving en daardoor eenvoudig toegankelijk voor de gebruiker. De integratie logt in op de Ridder database, zodat er een toegang is tot de artikelen die in Ridder zijn opge-

slagen. Dit betekent, dat ieder nieuw artikel dat in Ridder wordt aangemaakt direct beschikbaar is voor iedere engineer!

Logistieke & Engineering Bill of Materials gecombineerd

Met behulp van een eenvoudige selectiemethode kunnen onderdelen in een samenstelling worden aangewezen en

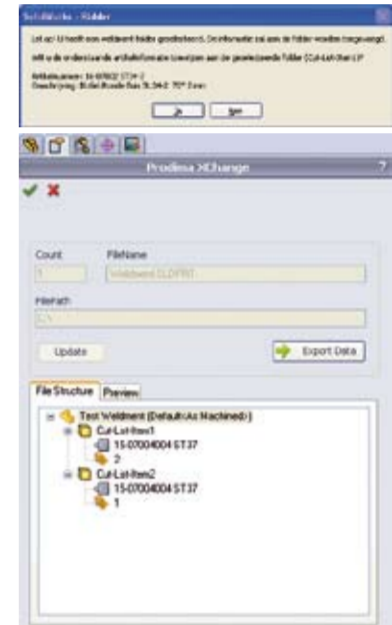


gekoppeld aan de artikelen in Ridder. Via de geïntegreerde Xchange manager in SolidWorks is de status van deze connectie te allen tijde op te vragen. Daarnaast is hier te zien of artikelen nog moeten worden gelinkt. Op deze plek worden tevens de stuklijsten bijgehouden, de artikelen, de hoeveelheid en alle overige logistieke informatie die voor uw bedrijf van belang is. De informatie kan dus zowel worden weggeschreven naar Ridder (in de vorm van een stuklijst) als worden opgehaald vanuit Ridder (in de vorm van artikelinformatie). Met een druk op de knop worden gegevens over en weer gestuurd. Er is uiteraard rekening gehouden met de "long lead" items. Deze kunnen direct worden besteld, zodat u in ieder geval op dat punt de deadline van uw project gaat halen!

Multi Body ondersteuning

Voor veel bedrijven is de weldment functie erg belangrijk. Het geeft u immers de flexibiliteit om snel en eenvoudig lasconstructies op te zetten zonder daarvoor een samenstelling in SolidWorks te gebruiken. Uiteraard is een lasconstructie in het echt natuurlijk wel een samenstelling en kent deze een stuklijst. Ook hiermee is reke-

ning gehouden. De Xchange tool kan binnen zogenaamde multi body parts (zoals weldments) de bodies herkennen als unieke onderdelen. Op deze manier kunnen gegevens per body worden gelinkt zonder de stuklijst over te tikken in het ERP systeem. ■



Wist u dat...

... Design Solutions in België volledig gecertificeerd is volgens de strenge eisen van de KMO-portefeuille van de Vlaamse overheid?

Dit houdt in, dat u voor de kosten van elke training die u volgt bij Design Solutions een terugbetaling van 50% of een maximum van € 2.500,00 kunt aanvragen uit de KMO-portefeuille.

... James Cameron, winnaar van 11 Oscars, de keynote speaker is op SolidWorks World 2010?

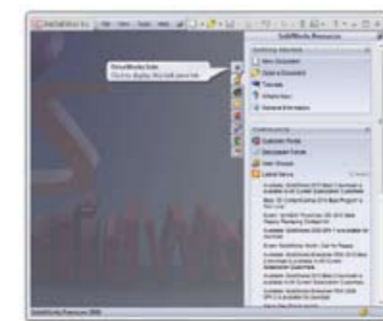
James Cameron is de maker van onder andere de 3D kaskraker 'Avatar' die nu in de bioscopen draait. U kunt SolidWorks World - 1 t/m 4 februari 2010 - volgen via de SolidWorks website.

... U ons ook kunt vinden in de Maex-Village tijdens MetaPro?

Design Solutions is van 9 t/m 12 februari aanwezig tijdens de MetaPro beurs in Brussel. U vindt ons in de Maex-Village.

Design Solutions introduceert voor de Benelux een nieuw DriveWorks product, te weten: DriveWorks Solo

Design Solutions voert al geruime tijd de producten van DriveWorks. Met DriveWorks zijn onze klanten in staat om middels kennisregels producten te configureren en te genereren. Denk hierbij aan producten met veel variatie op een thema, bijvoorbeeld flenzen of modulaire producten, zoals vrachtwagentrailers, waarbij middels het instellen en aanvinken van diverse opties en afmetingen compleet nieuwe varianten kunnen worden gegenereerd. DriveWorks stuurt SolidWorks aan en maakt nieuwe klantspecifieke 3D modellen maar ook de bijbehorende 2D productietekeningen, en dit volledig geautomatiseerd!



Het nieuwe product, DriveWorks Solo, zit hier tussenin. DriveWorks Solo beschikt over de volledige en krachtige 'Rules Engine', zoals deze ook in DriveWorks Pro zit maar draait - met een eigen in te richten interface - volledig binnen SolidWorks. DriveWorks Solo kan zowel 3D modellen als 2D tekeningen volledig automatiseren.

verschillende SolidWorks modellen). Ook wordt aangegeven welke 2D tekeningen moeten worden aangestuurd, eventueel met afmetingen, schaalfactoren en posities van de aanzichten die aanstuurbaar zijn. Ook kan worden aangegeven welke formaten moeten worden gegenereerd naast SolidWorks - dit kan bijvoorbeeld eDrawings of PDF zijn.

De volgende stap is het bepalen van de interface: welke keuzevelden moeten worden aangebracht, eventueel met afbeeldingen ter verduidelijking. Ook kunnen meerdere invulschermen worden opgesteld om de overzichtelijkheid te verhogen tijdens het invoeren. De laatste fase is om deze beide eerste stappen samen te brengen: de input van de

gebruiker wordt nu middels kennisregels gekoppeld aan de aan te sturen SolidWorks parameters. Van DriveWorks Solo is een gratis trial versie te downloaden via www.driveworkssolo.com. Uiteraard kunt u ook met Design Solutions contact opnemen voor een specifieke demonstratie. ■

DriveWorks kende tot nu toe twee producten:

- DriveWorksXpress: een variant, die standaard wordt meegeleverd met elke SolidWorks licentie en waarmee SolidWorks 3D modellen in basis kunnen worden aangestuurd.
- DriveWorks Pro: een variant, niet alleen voor het volledig aansturen van SolidWorks maar ook Word en Excel en met koppelingen naar andere databases (bijvoorbeeld ERP). DriveWorks Pro werkt buiten SolidWorks, heeft een eigen interface en kan ook via het Web draaien middels DriveWorks Live, zodat ook bijvoorbeeld interne afdelingen (sales, binnendienst) maar ook klanten nieuwe varianten kunnen genereren.

DriveWorks Solo richt zich daarmee op de SolidWorks gebruiker, die een duidelijke behoefte heeft aan verdere automatisering binnen SolidWorks maar waarvoor de functionaliteit overkill is.

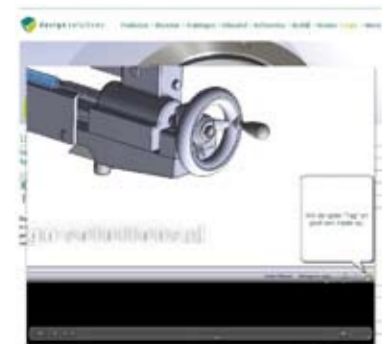
DriveWorks Solo kenmerkt zich daarnaast door de vriendelijke interface waarmee de gebruiker zelf zijn modellen kan aansturen: middels een overzichtelijke wizard wordt de gebruiker hier stap voor stap doorheen geleid.

Als eerste wordt van het geselecteerde SolidWorks model aangegeven welke afmetingen, features, custom properties, etc. moeten worden aangestuurd. Eveneens kan worden bepaald welke modellen uitwisselbaar zijn, bijvoorbeeld een deurhendel in verschillende vormen (lees:



Altijd inzicht in uw support-calls

De kwaliteit van de technische ondersteuning en de helpdesk staan bij Design Solutions altijd in een hoog vaandel. Deze diensten vormen een belangrijk deel van onze toegevoegde waarde en wij streven dan ook altijd naar de hoogste standaard van service en transparantie. Sinds kort kunnen klanten van Design Solutions in Nederland met een geldig onderhoudscontract inloggen op de Support Portal op de website. Via deze website kunnen klanten onder andere inzicht verkrijgen in de status van de support-calls.



Op de Tips & Tricks pagina vindt u wekelijks nieuwe tips in de vorm van korte informatieve video's

Geschiedenis

Via de Portal kunt u naast de huidige status van actuele support-calls ook afgesloten calls nalezen. De Portal geeft toegang tot bijvoorbeeld de e-mails die zijn verzonden met daarin de antwoorden en oplossingen op uw vragen. De Portal geeft hier toe per call een chronologisch overzicht van alle correspondentie.

Tips & Tricks

Naast de support-calls is de Portal ook een belangrijke bron van waardevolle informatie over de producten en oplossingen van Design Solutions. Zo vindt u binnen de Portal een uitgebreide Tips & Tricks pagina. Deze tips kunt u bekijken in de vorm van korte video's, die u snel en eenvoudig laten zien hoe u optimaal gebruik kunt maken van de functionaliteiten van SolidWorks. Deze video's zijn uitsluitend beschikbaar binnen de Support Portal voor houders van een geldig onderhoudscontract en worden wekelijks aangevuld met nieuwe tips op verschillende gebieden zoals samenstellingen, onderdelen, gebruikersinterfaces, simulatie, installatie etc.. Naast deze tips & tricks

Data Migration Toolbar in SolidWorks 2010

Met de installatie van SolidWorks 2010 wordt een extra toolbar in de CommandManager geplaatst, genaamd Data Migration.

In deze toolbar staat een aantal features, die het bewerken van een geïmporteerd model gemakkelijker maken. Bijvoorbeeld:



Move Face
Hiermee kunnen bestaande "Geometry Faces" worden verschoven.



Move/Copy Bodies
Hiermee kunnen volledige bodies worden verschoven of gekopieerd.



Insert Bends
Met deze functie kan plaatwerk, dat is getekend in een andere 3d applicatie of in een nieuwere versie van SolidWorks, worden omgezet naar een SolidWorks Sheet Metal onderdeel.



Deze toolbar is te activeren door met de rechtermuisknop op één van de tabjes te klikken en het vinkje voor "Data Migration" aan te zetten. ■

Extra materialen en scènes toevoegen aan PV360

PhotoView 360 kan worden gebruikt om realistische plaatjes van SolidWorks modellen te maken. Hiervoor kunnen appearances worden gebruikt uit de bibliotheek. Deze bibliotheek kan ook worden uitgebreid met extra appearances en scènes.

Vanaf de website van Luxology* kunnen gratis een aantal extra materialen en scènes worden gedownload, deze kunnen worden toegevoegd aan de standaardbibliotheek van PhotoView360. Er staat tevens een omschrijving voor het activeren van de verkregen materialen en scènes. *Ga hiervoor naar: <http://www.luxology.com/pv360/>

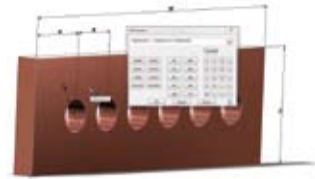
Na het downloaden van bijvoorbeeld de "Gemstones" kan de gehele map in "...\SolidWorks Corp\PhotoView 360\resrc\presets\materials\Gemstones" worden geplaatst.



De nieuwe materialen zijn nu beschikbaar in PhotoView 360 onder de knop appearances. ■

Slimme schetsen dankzij Equations

Binnen SolidWorks is het mogelijk om op elke parameter een equation aan te brengen door "Add Equation" te kiezen in het dimension scherm. Sinds SolidWorks 2010 is het nu ook mogelijk om alle parameters van een sketch pattern te gebruiken (aantal en onderlinge afstand).



Dankzij deze equation kan een dimension afhankelijk worden gemaakt van andere parameters. In ons voorbeeld zien we dat de hoeveelheid ronde gaten wordt berekend door de "lengte" te delen door de "Tussenafstand". ■

Beperkt Flexibel

Voor sommige subsamenstellingen is het gewenst, dat ze kunnen bewegen in de hoofd samenstelling. Denk bijvoorbeeld aan een cilinder die in een samenstelling in verschillende configuraties en standen dient te worden getoond. Dit kan uiteraard worden opgelost door een "Limit Distance Mate" aan te maken en de subsamenstelling in de hoofdsamenstelling op flexibel te zetten. Dit resulteert echter wel in een zware berekening voor de computer. Een andere oplossing om ook dit effect te krijgen is het volgende:

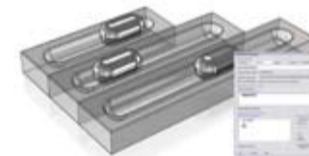
Maak in de subsamenstelling in plaats van een "Limit Distance Mate" een schets aan met daarin een rechte Spline. Het begin en einde van de Spline kunnen worden gerelateerd aan de geometrie, zodat de Spline de lengte van het model volgt.



Maak vervolgens twee Coincident relaties aan tussen de Spline en punten op het "te bewegen onderdeel". NB. Het onderdeel zal alleen bewegen over de lengte van de Spline.



Wordt vervolgens de subsamenstelling in de hoofdsamenstelling geplaatst en flexibel gemaakt, dan kunnen de vrijheden van de subsamenstelling nog steeds worden benut, onafhankelijk van de configuratie van de subconfiguratie. ■



Customize Toolbar

Via Tools...Customize kunnen iconen op de toolbar worden geplaatst en verplaatst. Hiermee kan elke tab in de CommandManager worden opgezet naar eigen wens.



Geplaatste iconen kunnen ook zonder gebruik te maken van tools...customize worden verplaatst door de iconen in de toolbar met de alt-toets te verslepen. ■

Design Solutions Update is een periodieke uitgave van Design Solutions B.V. en wordt kosteloos verspreid onder relaties.

© Design Solutions B.V., 2010

Nederland

Adres
Design Solutions B.V.
Sint Antoniestraat 7
5314 LG Bruchem
tel. +31(0)418 - 510 557
fax. +31(0)418 - 511 519

Website
www.designsolutions.nl

E-mail
info@designsolutions.nl
support@designsolutions.nl

België

Adres
Design Solutions bvba
Ninovesteenweg 198
9320 Erembodegem
tel. +32(0)53 - 608 138
fax. +32(0)53 - 608 142

Website
www.designsolutions.be

E-mail
info@designsolutions.be
helpdesk@designsolutions.be

Leverancier van:



Nieuwe release van 3DVia Composer gelanceerd

SolidWorks lanceert in januari de nieuwe release van 3DVia Composer. Deze release voegt een aantal waardevolle functionaliteiten toe aan het toch al zeer uitgebreide documentatiepakket van 3DVia Composer. Daardoor stelt u - op basis van uw 3D ontwerpdata - nog eenvoudiger handleidingen, werkbeschrijvingen, marketingmaterialen, trainingmaterialen en assemblage instructies op. Een kleine greep uit de nieuwe functionaliteiten.

What You See Is What You Get

De nieuwe "Paper Space" functionaliteit geeft u de mogelijkheid om binnen 3DVia Composer een preview te genereren van het document dat u opstelt. U kunt bijvoorbeeld de weergave van het model bekijken in een printdocument, onafhankelijk van het papierformaat. Zo ziet u al tijdens het opstellen van een model of deze goed en volledig zal worden afgebeeld in uw handleiding. Dit garandeert consistentie in de weergaven van uw modellen: "What you see is what you get."

Eenvoudige Interface

In de interface van 3DVia is ook een aantal opvallende aanpassingen gemaakt. Ten eerste beschikt de interface in de nieuwe release over een zogenaamde "Ribbon Bar". Dit is een menustructuur, zoals u die bijvoorbeeld al kende van SolidWorks en Office 2007, waarbij de functionaliteiten per categorie eenvoudiger en overzichtelijker worden gepresenteerd. Deze menustructuur werkt zeer intuïtief, waardoor u efficiënter en productiever kunt werken. De nieuwe "Heads-Up" interface is óók

al bekend van SolidWorks. Hierbij zijn de laatste en meest gebruikte functionaliteiten snel en eenvoudig aan te spreken via de rechtermuisknop. Hierdoor wordt het aantal muisbewegingen sterk vermindert.

Online publiceren

Via de website 3DVia.com kunt u uw ontwerpen online delen met grote groepen buiten uw organisatie, zoals klanten en leveranciers. U kunt uw 3DVia data eenvoudig uploaden naar de website

en deze publiceren als standaard online bestanden of als volledig interactieve 3Dbestanden. Deze nieuwste release biedt zelfs de mogelijkheid om uw ontwerpen te publiceren en beschikbaar te stellen via de 3DVia-applicaties voor de iPhone.

3D CAD Onafhankelijk

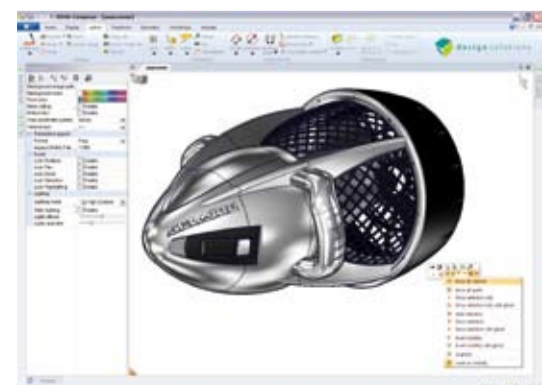
Het was al mogelijk om met 3DVia productpublicaties te maken op basis van 3Ddata van verschillende 3DCAD pakketten. Maar nu is het aantal 3D pakketten nog verder uitgebreid en kan de originele data direct middels een plug-in binnen de 3DVia interface worden geïmporteerd, waardoor u nog sneller kunt werken en publiceren.

Meer informatie

Dit is slechts een greep uit de vele toevoegingen

van deze nieuwe release. Voor meer informatie over 3DVia Composer en deze nieuwe release verwijzen wij u graag naar onze website.

U kunt natuurlijk ook contact opnemen met onze specialisten. Doe dit door een email te sturen aan marketing@designsolutions.nl. ■



De nieuwe eenvoudige "Ribbon" menustructuur van 3DVia Composer is bekend van bijvoorbeeld SolidWorks en Windows7